



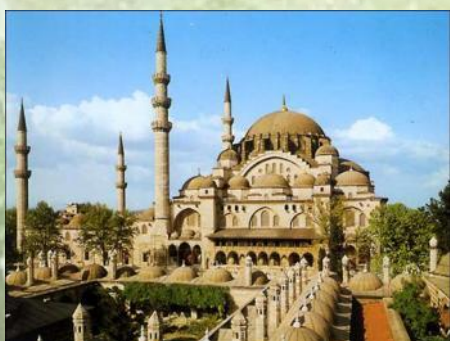
## Всероссийская дистанционная предметная олимпиада «Страна Фантазия» (март 2018 года)

### 1-й уровень

(Цена каждого вопроса-задания – 1 балл)

1.1. Как в сказке Николая Носова звали художника-друга Незнайки?  
(1 балл)

- А) Акварелька
- Б) Кисточкин
- В) Тюбик
- Г) Рисовалкин



1.2. Какая хозяйственная постройка в русских деревнях имеет такое же название, как персидский дворец? (1 балл)

- А) мианик
- Б) сарай
- В) рига
- Г) хлев

1.3. Что называют «Застывшей музыкой»? (1 балл)

- А) архитектуру
- Б) скульптуру
- В) живопись
- Г) декоративно-прикладное искусство





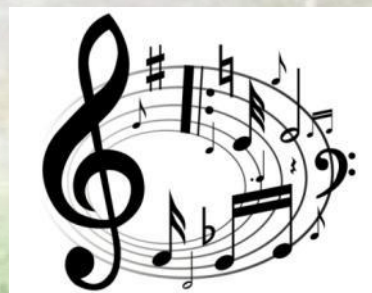


1.4. Какой из перечисленных музыкальных инструментов имеет самый высокий «голос»? (1 балл)

- А) контрабас
- Б) виолончель
- В) альт
- Г) скрипка

1.5. Как называется единственная геометрическая фигура, которая умеет «петь»? (1 балл)

- А) ромб
- Б) квадрат
- В) треугольник
- Г) круг



1.6. Основными цветами, которые нельзя получить путем смешивания красок, являются красный, синий и желтый.

А какие дополнительные цвета можно получить путем смешивания парами этих основных цветов (красного с желтым, синего с желтым, красного с синим)? (1 балл)

- А) коричневый, оранжевый, фиолетовый
- Б) оранжевый, зеленый, фиолетовый
- В) малиновый, желтый, сливовый
- Г) фиолетовый, зеленый, красный

1.7. Игра на каком музыкальном инструменте невозможна без специальной табуретки? (1 балл)

- А) гобой
- Б) волынка
- В) октобас
- Г) флейта





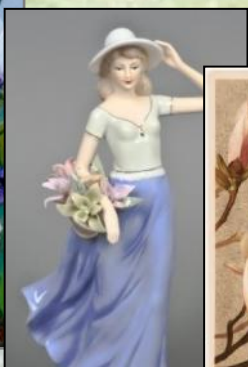
## 2-й уровень

(Цена каждого вопроса-задания – 2 балла)

2.1. Единственный известный крупный механический прибор, созданный в 18 веке, который до сих пор не вышел из строя - это часы «Павлин».

В каком из российских музеев можно увидеть этот уникальный экспонат? (2 балла)

- А) Государственный русский музей
- Б) Государственный исторический музей
- В) Государственная Третьяковская галерея
- Г) Государственный Эрмитаж



2.2. К какому виду изобразительного искусства относится литография? (2 балла)

- А) живопись
- Б) графика
- В) скульптура
- Г) декоративно-прикладное творчество

2.3. Виктор Михайлович Васнецов работал над этой картиной около 20 лет. В настоящее время она украшает Государственную Третьяковскую галерею в Москве.

Кто изображен на этой картине? (2 балла)

- А) три мушкетера
- Б) три богатыря
- В) три товарища
- Г) три грации



2.4. Оттенками какого основного цвета являются лавандовый, сизый, кобальтовый и васильковый? (2 балла)

- А) желтого
- Б) зеленого
- В) фиолетовый
- Г) синего



2.5. Как называется художник, создающий миниатюры?  
(2 балла)

- А) минималист
- Б) миниатюрист
- В) милитарист
- Г) мини-художник



2.6. Из предложенных вариантов выбери названия музыкантов, играющих на данных инструментах (2 балла):



- А) на гитаре –
- Б) на рояле –
- В) на фанфарах –
- Г) на литаврах -
- Д) на синтезаторе –
- Е) на ложках -

Варианты ответов:

- 1) роялист
- 2) ложкарь
- 3) пианист
- 4) балалаечник
- 5) гитарист
- 6) фанфарон
- 7) ударник
- 8) литаврист
- 9) фанфарист
- 10) клавишник

### 3-й уровень

(Цена каждого вопроса-задания – 3 балла)

3.1. В каком народном художественном промысле материалом для росписи служит металл?  
(3 балла)

- А) хохломская роспись
- Б) гжельская роспись
- В) жостовская роспись
- Г) городецкая роспись



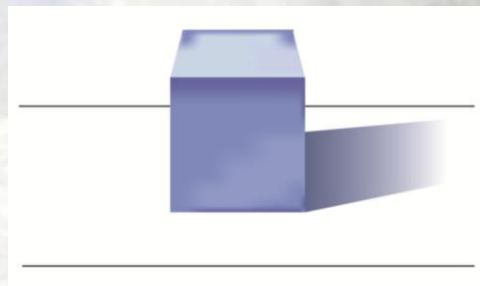
3.2. Какие из приведенных ниже понятий не являются музыкальными? (3 балла)

- А) партия
- Б) полутень
- В) секунда
- Г) метр
- Д) полутон
- Е) верлибр



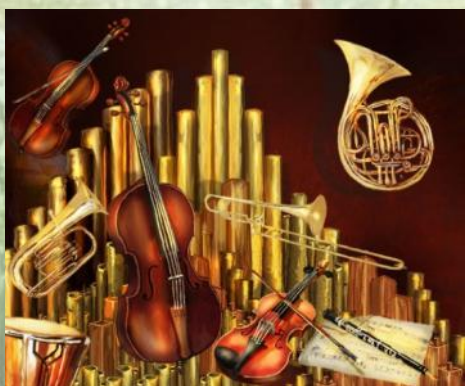
3.3. Сколько точек схода использовал художник для построения перспективы этого кубика? (3 балла)

- А) 1
- Б) 2
- В) 3
- Г) 4
- Д) разное количество точек схода





3.4. Ансамбль – это совместное исполнение музыкального произведения несколькими исполнителями. Название ансамбля зависит от количества участников.

Из предложенных вариантов выбери те ансамбли, в которых участников не менее пяти. (3 балла)



- А) квартет
- Б) квинтет
- В) нонет
- Г) дуэт
- Д) септет
- Е) децимет
- Ж) трио

3.5. Посмотри внимательно на картины.

<p>№1</p> 	<p>№2</p> 
<p>№3</p> 	<p>№4</p> 



№5



№6



№7



№8



Какие из представленных изображений являются портретами? (3 балла)

- А) изображения под №№ 1 и 7
- Б) изображения под №№ 1, 2, 3, 4, 6 и 7
- В) изображения под №№ 1, 3, 6 и 7
- Г) изображения под №№ 1, 4 и 6
- Д) все изображения являются портретами



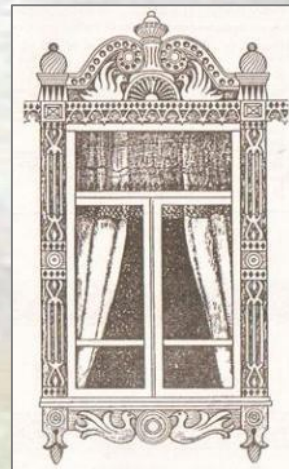
**4-й уровень**  
(Цена каждого вопроса-задания – 4 балла)

4.1. С давних времен в России люди традиционно оформляли окна своих жилищ сложной деревянной резьбой. Наши предки считали, что от тьмы и ночной нечисти их дома могут защитить солярные знаки.

Что такое «солярный знак»? (4 балла)

Это символизированное воплощение:

- А) земли
- Б) неба
- В) солнца
- Г) дождя



4.2. Прочитай названия.

Что из перечисленного не является танцем?  
(4 балла)

- А) перепляс
- Б) прискок
- В) пасодобль
- Г) казачья полька
- Д) самба-кариока

4.3. Посмотри внимательно на нотную запись мелодии чешской народной песни «Жучка и кот» и выбери верное утверждение. (4 балла)



- А) Данное произведение состоит из восьми тактов, повторять мелодию не нужно.
- Б) Самые короткие по длительности «восьмые», а самые длинные – «четвертные».
- В) Мелодию можно разделить на две равные по продолжительности фразы, каждая из которых заканчивается целой длительностью.
- Г) Самые долгие по звучанию ноты «СОЛЬ» и «ДО».



4.4. Какую из предложенных схем мастерица может использовать при вышивании орнамента? (4 балла)



Выбери варианты ответов:

- А) только под №№ 1, 4, 7
- Б) только под №№ 2, 3, 6
- В) только под №№ 1, 3, 5, 6, 8
- Г) все схемы



## 5-й уровень

(Цена вопроса-задания – 5 баллов)

5.1. Выбери среди этих оттенков только теплые. (5 баллов)

- А) оливковый
- Б) охристый
- В) терракотовый
- Г) изумрудный
- Д) лиловый
- Е) индиго
- Ж) цвет морской волны



5.2. Для того, чтобы музыкант во время исполнения произведения придерживался единого темпа, используется метроном.

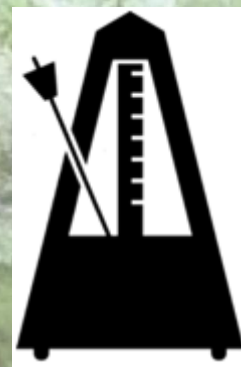
Где должен быть расположен грузик, чтобы музыкант играл в темпе largo? (5 баллов)



А) грузик расположен у основания маятника



Б) грузик расположен в середине маятника



В) грузик расположен на конце маятника

5.3. Какие из представленных картин написаны:

- А) в анималистическом жанре
- Б) в батальном жанре? (5 баллов)



№1. Роберт Бейтман.  
«Сибирский тигр»

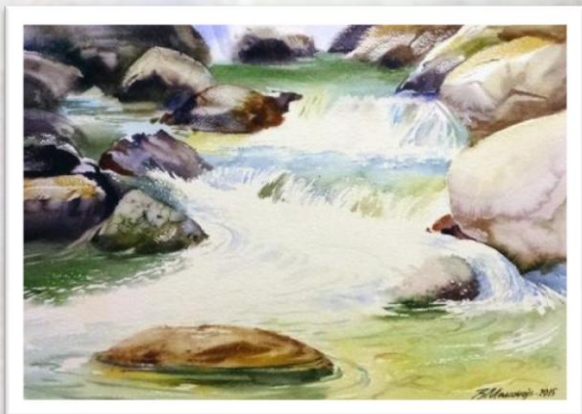


№2. Богдан Павлович Виллевальде  
«Подвиг конного полка в сражении при  
Аустерлице в 1805 году»





**№3.** Элизабет Томпсон. «Шотландия навеки» (фрагмент картины)



**№4.** Валерий Георгиевич Маковой. «Горный поток. Телецкое озеро. Алтай»



**№5.** Марина Борисовна Ефремова. «Старый волк»



**№6.** Федор Павлович Решетников. «Опять двойка»